

## Power Band elimina problemas de jogos

Na formação de um jogo de correias individuais as vezes há dificuldade em se conseguir correias de comprimentos iguais. A Power Band proporciona tensão uniforme e assegura maior vida útil da transmissão.

## Power Band protege e mantém limpas as polias

A banda superior da Power Band evita a entrada de materiais estranhos nos canais das polias, protegendo o investimento feito nas polias e nas correias, contra danos causados por objetos estranhos.

## Power Band substitui correias em "V" individuais e planas em transmissões do tipo embreagem

Em transmissões por correias em "V" individuais é difícil distribuir as tensões causadas por polias esticadoras externas. A banda superior da PowerBand permite um tensionamento uniforme de tensões nas correias. Assim a Power Band permite o uso de rolamentos e eixos mais leves e vida mais longa se comparada com outros tipos de acionamentos por correias individuais.

## Power Band em transmissões com polias lisas

Outra vantagem que você pode obter com Power Band é a conversão das transmissões que usam correias planas em polias lisas por transmissões no sistema V-lisa, isto é, uma polia em "V". Esta solução resulta numa melhor eficiência da transmissão por um custo relativamente baixo. Consulte a Gates para maiores informações sobre transmissões com correias em "V" em polias lisas.

Quando na transmissão forem necessários conjuntos com mais de 5 correias, especifique a quantidade de correias:

Exemplo: Para Power Band Hi-Power II:

9 correias individuais B-81, pedir um conjunto Power Band 5/B-81 e outro Power Band 4/B-81.

Com qualquer combinação de conjuntos Power Band, obtém-se excelente performance da transmissão. Assegure-se de que na sua solicitação, a especificação das correias Power Band esteja corretamente discriminada, de modo que não haja interpretação por correias em "V" individuais.

Recomendação para a combinação de conjuntos PowerBand:

Correias por Transmissão	Nº de conjuntos PowerBand
2	2
3	3
4	4
5	5
6	3,3
7	3,4
8	4,4
9	5,4
10	5,5
11	4,3,4
12	4,4,4
13	4,5,4
14	5,4,5
15	5,5,5
16	4,4,4,4
17	4,4,5,4
18	5,4,4,5
19	5,4,5,5
20	5,5,5,5

Perfil A	Perfil B	Perfil C	Perfil D
de 71" até 180"	de 71" até 360"	de 71" até 420"	de 158" até 480"

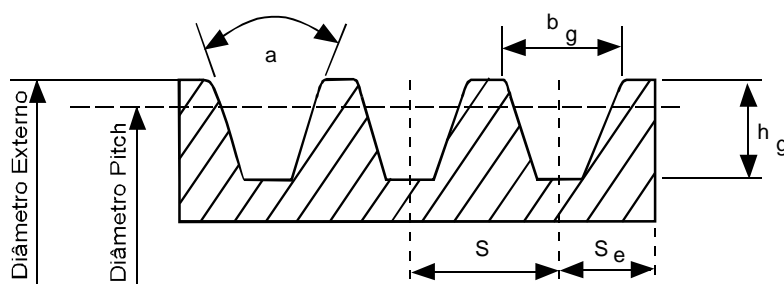


Tabela Dimensional para Polias com Canais Standard Segundo Normas RMA e MPTA.

Perfil	Diâmetro Externo	a ±0,33°	b g	h g Mín	Nominal DE-DP	S ±0,64	S e
A	Até 145	34	12,55	11,7	6,35	15,88	9,53 +2,3
	Acima de 145	38	12,80				-1,6
B	Até 185	34	16,18	14,0	8,89	19,05	12,70 +3,0
	Acima de 185	38	16,51				-1,7
C	Até 215	34	22,33				
	De 215 a 315	36	22,53	19,1	10,16	25,40	17,48 +4,1
	Acima de 315	38	22,73				-1,8
D	Até 345	34	31,98				
	De 345 a 445	36	32,28	25,9	15,24	36,53	22,23 +5,6
	Acima de 445	38	32,59				-2,0

A somatória das tolerâncias da medida S para todos os canais em quaisquer polias não deve exceder em 1,27mm.

Nota:

As correias Power Band não devem ser utilizadas em polias do tipo "Canais profundos", pois foram desenvolvidas para trabalharem perfeitamente em polias standard de acordo com as Normas Internacionais RMA e MPTA.



## Perfil A - Produto N° Série 9092

Correias Power Band do perfil A são disponíveis até 20 seções

Correias Importadas

Número da correia	Código do Produto					Circunf. Externa (pol)	Circunf. Externa (mm)	Peso por seção (lb)	Peso por seção (g)
	2 Seções	3 Seções	4 Seções	5 Seções	20 Seções				
<sup>15</sup> A42	909220421	909230421	909240421	909250421	909220042	44	1117,6	0,36	163
<sup>15</sup> A43	909220431	909230431	909240431	909250431	909220043	45	1143,0	0,37	168
<sup>15</sup> A44	909220441	909230441	909240441	909250441	909220044	46	1168,4	0,38	172
<sup>15</sup> A46	909220461	909230461	909240461	909250461	909220046	48	1219,2	0,40	181
<sup>15</sup> A48	909220481	909230481	909240481	909250481	909220048	50	1270,0	0,40	181
<sup>15</sup> A49	909220491	909230491	909240491	909250491	909220049	51	1295,4	0,42	191
<sup>15</sup> A51	909220511	909230511	909240511	909250511	909220051	53	1346,2	0,44	200
<sup>15</sup> A53	909220531	909230531	909240531	909250531	909220053	55	1397,0	0,46	209
<sup>15</sup> A54	909220541	909230541	909240541	909250541	909220054	56	1422,4	0,46	209
<sup>15</sup> A55	909220551	909230551	909240551	909250551	909220055	57	1447,8	0,47	213
<sup>15</sup> A56	909220561	909230561	909240561	909250561	909220056	58	1473,2	0,48	218
<sup>15</sup> A57	909220571	909230571	909240571	909250571	909220057	59	1498,6	0,50	227
<sup>15</sup> A58	909220581	909230581	909240581	909250581	909220058	60	1524,0	0,50	227
<sup>15</sup> A60	909220601	909230601	909240601	909250601	909220060	62	1574,8	0,52	236
A62	909220621	909230621	909240621	909250621	909220062	64	1625,6	0,54	245
A64	909220641	909230641	909240641	909250641	909220064	66	1676,4	0,56	254
A65	909220651	909230651	909240651	909250651	909220065	67	1701,8	0,56	254
A66	909220661	909230661	909240661	909250661	909220066	68	1727,2	0,57	259
A68	909220681	909230681	909240681	909250681	909220068	70	1778,0	0,58	263
A70	909220701	909230701	909240701	909250701	909220070	72	1828,8	0,61	277
A74	909220741	909230741	909240741	909250741	909220074	76	1930,4	0,64	290
A77	909220771	909230771	909240771	909250771	909220077	79	2006,6	0,66	299
A78	909220781	909230781	909240781	909250781	909220078	80	2032,0	0,67	304
A81	909220811	909230811	909240811	909250811	909220081	83	2108,2	0,70	318
A83	909220831	909230831	909240831	909250831	909220083	85	2159,0	0,71	322
A92	909220921	909230921	909240921	909250921	909220092	94	2387,6	0,80	363
A100	909221001	909231001	909241001	909251001	909220100	102	2590,8	0,86	390
A110	909221101	909231101	909241101	909251101	909220110	112	2844,8	0,96	435
A173	909221731	909231731	909241731	909251731	909220173	175	4445,0	1,50	680
A180	909221801	909231801	909241801	909251801	909220180	182	4622,8	1,56	708

## Perfil B - Produto N° Série 9093

Correias Power Band do perfil B são disponíveis até 16 seções

Correias Importadas

Número da correia	Código do Produto					Circunf. Externa (pol)	Circunf. Externa (mm)	Peso por seção (lb)	Peso por seção (g)
	2 Seções	3 Seções	4 Seções	5 Seções	16 Seções				
<sup>15</sup> B35	909320351	909330351	909340351	909350351	909316035	38	965,2	0,52	236
<sup>15</sup> B38	909320381	909330381	909340381	909350381	909316038	41	1041,4	0,56	254
<sup>15</sup> B42	909320421	909330421	909340421	909350421	909316042	45	1143,0	0,62	281
<sup>15</sup> B43	909320431	909330431	909340431	909350431	909316043	46	1168,4	0,64	290
<sup>15</sup> B46	909320461	909330461	909340461	909350461	909316046	49	1244,6	0,68	308
<sup>15</sup> B48	909320481	909330481	909340481	909350481	909316048	51	1295,4	0,71	322
<sup>15</sup> B50	909320501	909330501	909340501	909350501	909316050	53	1346,2	0,74	336
<sup>15</sup> B51	909320511	909330511	909340511	909350511	909316051	54	1371,6	0,76	345
<sup>15</sup> B52	909320521	909330521	909340521	909350521	909316052	55	1397,0	0,77	349
<sup>15</sup> B53	909320531	909330531	909340531	909350531	909316053	56	1422,4	0,78	354
<sup>15</sup> B54	909320541	909330541	909340541	909350541	909316054	57	1447,8	0,80	363
<sup>15</sup> B55	909320551	909330551	909340551	909350551	909316055	58	1473,2	0,81	367
<sup>15</sup> B56	909320561	909330561	909340561	909350561	909316056	59	1498,6	0,84	381
<sup>15</sup> B57	909320571	909330571	909340571	909350571	909316057	60	1524,0	0,84	381
<sup>15</sup> B58	909320581	909330581	909340581	909350581	909316058	61	1549,4	0,86	390
<sup>16</sup> B59	909320591	909330591	909340591	909350591	909316059	62	1574,8	0,87	395
<sup>16</sup> B60	909320601	909330601	909340601	909350601	909316060	63	1600,2	0,90	408
<sup>16</sup> B61	909320611	909330611	909340611	909350611	909316061	64	1625,6	0,90	408
B62	909320621	909330621	909340621	909350621	909316062	65	1651,0	0,92	417
B63	909320631	909330631	909340631	909350631	909316063	66	1676,4	0,94	426
B64	909320641	909330641	909340641	909350641	909316064	67	1701,8	0,96	435
B65	909320651	909330651	909340651	909350651	909316065	68	1727,2	0,96	435
B66	909320661	909330661	909340661	909350661	909316066	69	1752,6	0,98	445
B67	909320671	909330671	909340671	909350671	909316067	70	1778,0	1,00	454
B68	909320681	909330681	909340681	909350681	909316068	71	1803,4	1,00	454
B70	909320701	909330701	909340701	909350701	909316070	73	1854,2	1,04	472
B72	909320721	909330721	909340721	909350721	909316072	75	1905,0	1,07	485
B74	909320741	909330741	909340741	909350741	909316074	77	1955,8	1,10	499
B77	909320771	909330771	909340771	909350771	909316077	80	2032,0	1,14	517
B79	909320791	909330791	909340791	909350791	909316079	82	2082,8	1,17	531
B80	909320801	909330801	909340801	909350801	909316080	83	2108,2	1,18	535
B82	909320821	909330821	909340821	909350821	909316082	85	2159,0	1,21	549
B87	909320871	909330871	909340871	909350871	909316087	90	2286,0	1,30	590
B88	909320881	909330881	909340881	909350881	909316088	91	2311,4	1,30	590
B96	909320961	909330961	909340961	909350961	909316096	99	2514,6	1,42	644
B99	909320991	909330991	909340991	909350991	909316099	102	2590,8	1,47	667
B103	909321031	909331031	909341031	909351031	909316103	106	2692,4	1,52	689
B108	909321081	909331081	909341081	909351081	909316108	111	2819,4	1,60	726
B133	909321331	909331331	909341331	909351331	909316133	136	3454,4	1,97	894
B148	909321481	909331481	909341481	909351481	909316148	151	3835,4	2,20	998
B150	909321501	909331501	909341501	909351501	909316150	152	3860,8	2,22	1007
B255	909322551	909332551	909342551	909352551	909316255	256	6502,4	3,77	1710
B315	909323151	909333151	909343151	909353151	909316315	316	8026,4	4,66	2114

Correias Power Band com 6 seções ou mais são standard mas não disponíveis em estoque.

## Perfil C - Produto N° Série 9094

Correias Power Band do perfil C são disponíveis até 12 seções

Número da correia	Código do Produto					Circunf. Externa (pol)	Circunf. Externa (mm)	Peso por seção (lb)	Peso por seção (g)
	2 Seções	3 Seções	4 Seções	5 Seções	12 Seções				
* C60	909420601	909430601	909440601	909450601	909412060	64,0	1625,6	1,56	708
C68	909420681	909430681	909440681	909450681	909412068	72,0	1828,8	1,77	803
C99	909420991	909430991	909440991	909450991	909412099	103,0	2616,2	2,57	1166
C108	909421081	909431081	909441081	909451081	909412108	112,0	2844,8	2,81	1275
C109	909421091	909431091	909441091	909451091	909412109	112,0	2844,8	2,84	1288
C124	909421241	909431241	909441241	909451241	909412124	128,0	3251,2	3,22	1461
C315	909423151	909433151	909443151	909453151	909412315	317,0	8051,8	8,20	3719

\* Não incluído no programa de padronização de comprimento V80.

Correias Power Band com 6 seções ou mais são standard mas não disponíveis em estoque.

## Perfil D - Produto N° Série 9095

Correias Power Band do perfil C são disponíveis até 7 seções para até 180" e 8 seções acima de 180".

Número da correia	Código do Produto					Circunf. Externa (pol)	Circunf. Externa (mm)	Peso por seção (lb)	Peso por seção (g)
	2 Seções	3 Seções	4 Seções	5 Seções	8 Seções				
D144	909521441	909531441	909541441	909551441	909581441	149,0	3784,6	6,75	3062
D255	909522551	909532551	909542551	909552551	909582551	258,0	6553,2	11,96	5425
D285	909522851	909532851	909542851	909552851	909582851	288,0	7315,2	13,37	6064
D315	909523151	909533151	909543151	909553151	909583151	318,0	8077,2	14,77	6700
D345	909523451	909533451	909543451	909553451	909583451	348,0	8839,2	16,18	7339
D450	909524501	909534501	909544501	909554501	909584501	453,0	11506,2	21,10	9571
D540	909525401	909535401	909545401	909555401	909585401	543,0	13792,2	25,33	11489
D600	909526001	909536001	909546001	909556001	909586001	603,0	15316,2	28,14	12764
<sup>16</sup> D660	909526601	909536601	909546601	909556601	909586601	663,0	16840,2	31,13	14120

Correias Power Band com 6 seções ou mais são standard mas não disponíveis em estoque.

## Perfil A - Produto N° Série 9092

Correias Power Band do perfil A são disponíveis até 20 seções

Número da correia	Código do Produto					Circunf. Externa (in)	Circunf. Externa (mm)	Peso por seção (lb)	Peso por seção (g)
	2 Seções	3 Seções	4 Seções	5 Seções	20 Seções				
A71	909220710	909230710	909240710	909250710	909220071	73,0	1854,2	0,61	277
A75	909220750	909230750	909240750	909250750	909220075	77,0	1955,8	0,66	299
A80	909220800	909230800	909240800	909250800	909220080	82,0	2082,8	0,70	318
A85	909220850	909230850	909240850	909250850	909220085	87,0	2209,8	0,74	336
A90	909220900	909230900	909240900	909250900	909220090	92,0	2336,8	0,77	349
A91	909220910	909230910	909240910	909250910	909220091	93,0	2362,2	0,78	354
A96	909220960	909230960	909240960	909250960	909220096	98,0	2489,2	0,84	381
A105	909221050	909231050	909241050	909251050	909220105	107,0	2717,8	0,90	408
A112	909221120	909231120	909241120	909251120	909220112	114,0	2895,6	0,96	435
A120	909221200	909231200	909241200	909251200	909220120	122,0	3098,8	1,04	472
A128	909221280	909231280	909241280	909251280	909220128	130,0	3302,0	1,10	499
A136	909221360	909231360	909241360	909251360	909220136	138,0	3505,2	1,17	531
A144	909221440	909231440	909241440	909251440	909220144	146,0	3708,4	1,24	562
A158	909221580	909231580	909241580	909251580	909220158	160,0	4064,0	1,36	617
A162	909221620	909231620	909241620	909251620	909220162	164,0	4165,6	1,39	630

## Perfil B - Produto N° Série 9093

Correias Power Band do perfil B são disponíveis até 16 seções

Número da correia	Código do Produto					Circunf. Externa (in)	Circunf. Externa (mm)	Peso por seção (lb)	Peso por seção (g)
	2 Seções	3 Seções	4 Seções	5 Seções	16 Seções				
B71	909320710	909330710	909340710	909350710	909316071	74	1879,6	1,06	481
B73	909320730	909330730	909340730	909350730	909316073	76	1930,4	1,08	490
B75	909320750	909330750	909340750	909350750	909316075	78	1981,2	1,11	503
B78	909320780	909330780	909340780	909350780	909316078	81	2057,4	1,16	526
B81	909320810	909330810	909340810	909350810	909316081	84	2133,6	1,20	544
B83	909320830	909330830	909340830	909350830	909316083	86	2184,4	1,24	562
B85	909320850	909330850	909340850	909350850	909316085	88	2235,2	1,26	572
B90	909320900	909330900	909340900	909350900	909316090	93	2362,2	1,34	608
B93	909320930	909330930	909340930	909350930	909316093	96	2438,4	1,37	621
B94	909320940	909330940	909340940	909350940	909316094	97	2463,8	1,39	630

**Perfil B - Produto N° Série 9093**

Correias Power Band do perfil B são disponíveis até 16 seções

Número da correia	Código do Produto					Circunf. Externa (in)	Circunf. Externa (mm)	Peso por seção (lb)	Peso por seção (g)
	2 Seções	3 Seções	4 Seções	5 Seções	16 Seções				
B95	909320950	909330950	909340950	909350950	909316095	98	2489,2	1,41	640
B97	909320971	909330970	909340970	909350970	909316097	100	2540,0	1,44	653
B100	909320100	909330100	909340100	909350100	909316100	103	2616,2	1,48	671
B105	909321050	909331050	909341050	909351050	909316105	108	2743,2	1,56	708
B112	909321120	909331120	909341120	909351120	909316112	115	2921,0	1,66	753
B120	909321200	909331200	909341200	909351200	909316120	123	3124,2	1,78	807
B124	909321240	909331240	909341240	909351240	909316124	127	3225,8	1,84	835
B128	909321280	909331280	909341280	909351280	909316128	131	3327,4	1,90	862
B136	909321369	909331360	909341360	909351360	909316136	139	3530,6	2,00	907
B144	909321440	909331440	909341440	909351440	909316144	147	3733,8	2,14	971
B158	909321580	909331580	909341580	909351580	909316158	161	4089,4	2,34	1061
B162	909321620	909331620	909341620	909351620	909316162	165	4191,0	2,40	1089
B173	909321730	909331730	909341730	909351730	909316173	176	4470,4	2,56	1161
B180	909321800	909331800	909341800	909351800	909316180	183	4648,2	2,66	1207
B195	909321950	909331950	909341950	909351950	909316195	198	5029,2	2,90	1315
B210	909322100	909332100	909342100	909352100	909316210	213	5410,2	3,11	1411
B225	909322500	909332500	909342250	909352250	909316225	226	5740,4	3,34	1515
B240	909322400	909332400	909342400	909352400	909316240	241	6121,4	3,55	1610
B270	909322700	909332700	909342700	909352700	909316270	271	6883,4	4,00	1814
B300	909323000	909333000	909343000	909353000	909316300	301	7645,4	4,44	2014
B330	909323300	909333300	909343300	909353300	909316330	331	8407,4	4,88	2214
B360	909323600	909333600	909343600	909353600	909316360	361	9169,4	5,86	2658

**Correias Nacionais**
**Perfil C - Produto N° Série 9094**

Correias Power Band do perfil C são disponíveis até 12 seções

Número da correia	Código do Produto					Circunf. Externa (in)	Circunf. Externa (mm)	Peso por seção (lb)	Peso por seção (g)
	2 Seções	3 Seções	4 Seções	5 Seções	12 Seções				
C71	909420710	909430710	909440710	909450710	909412071	75,0	1905,0	1,86	844
C72	909420720	909430720	909440720	909450720	909412072	76,0	1930,4	1,89	857
C73	909420730	909430730	909440730	909450730	909412073	77,0	1955,8	1,91	866
C75	909420750	909430750	909440750	909450750	909412075	79,0	2006,6	1,96	889
C81	909420810	909430810	909440810	909450810	909412081	85,0	2159,0	2,11	957
C85	909420850	909430850	909440850	909450850	909412085	89,0	2260,6	2,21	1002
C90	909420900	909430900	909440900	909450900	909412090	94,0	2387,6	2,34	1061
C96	909420960	909430960	909440960	909450960	909412096	100,0	2540,0	2,50	1134
C100	909421000	909431000	909441000	909451000	909412100	104,0	2641,6	2,60	1179
C105	909421050	909431050	909441050	909451050	909412105	109,0	2768,6	2,74	1243
C110	909421100	909431100	909441100	909451100	909412110	114,0	2895,6	2,85	1293
C112	909421120	909431120	909441120	909451120	909412112	116,0	2946,4	2,91	1320
C115	909421150	909431150	909441150	909451150	909412115	119,0	3022,6	2,99	1356
C120	909421200	909431200	909441209	909451200	909412120	124,0	3149,6	3,12	1415
C128	909421280	909431280	909441280	909451280	909412128	132,0	3352,8	3,34	1515
C131	909421310	909431310	909441310	909451310	909412131	135,0	3429,0	3,41	1547
C136	909421360	909431360	909441360	909451360	909412136	140,0	3556,0	3,54	1606
C144	909421440	909431440	909441440	909451440	909412144	148,0	3759,2	3,74	1696
C151	909421510	909431510	909441510	909451510	909412151	155,0	3937,0	3,93	1783
C158	909421580	909431580	909441580	909451580	909412158	162,0	4114,8	4,11	1864
C162	909421620	909431620	909441620	909451620	909412162	166,0	4216,4	4,21	1910
C173	909421730	909431730	909441730	909451730	909412173	177,0	4495,8	4,50	2041
C180	909421800	909431800	909441800	909451800	909412180	184,0	4673,6	4,68	2123
C189	909421890	909431890	909441890	909451890	909412189	193,0	4902,2	4,91	2227
C195	909421950	909431950	909441950	909451950	909412195	199,0	5054,6	5,07	2300
C204	909422040	909432040	909442040	909452040	909412204	208,0	5283,2	5,30	2404
C210	909422100	909432100	909442100	909452100	909412210	214,0	5435,6	5,46	2477
C225	909422250	909432250	909442250	909452250	909412225	227,0	5765,8	5,86	2658
C240	909422400	909432400	909442400	909452400	909412240	242,0	6146,8	6,24	2830
C255	909422550	909432550	909442550	909452550	909412255	257,0	6527,8	6,64	3012
C270	909422700	909432700	909442700	909452700	909412270	272,0	6908,8	7,02	3184
C285	909422850	909432850	909442850	909452850	909412285	287,0	7289,8	7,41	3361
C300	909423000	909433000	909443000	909453000	909412300	302,0	7670,8	7,80	3538
C330	909423300	909433300	909443300	909453305	909412330	332,0	8432,8	8,58	3892
C345	909423450	909433450	909443450	909453450	909412345	347,0	8813,8	8,97	4069
C360	909423600	909433600	909443600	909453600	909412360	362,0	9194,8	9,36	4246
C390	909423900	909433900	909443900	909453900	909412390	392,0	9956,8	10,14	4599
C420	909424200	909434200	909444200	909454200	909412420	422,0	10718,8	10,92	4953

Perfil B - Produto N° Série 9093

Correias Power Band do perfil B são disponíveis até 16 seções

Correias Nacionais

Número da correia	Código do Produto					Circunf. Externa (in)	Circunf. Externa (mm)	Peso por seção (lb)	Peso por seção (g)
	2 Seções	3 Seções	4 Seções	5 Seções	8 Seções				
D158	909521580	909531580	909541580	909551580	909581580	163,0	4140,2	7,40	3357
D162	909521620	909531620	909541620	909551620	909581620	167,0	4241,8	7,58	3438
D173	909521730	909531730	909541730	909551730	909581730	178,0	4521,2	8,10	3674
D180	909528100	909531800	909541800	909551800	909581800	185,0	4699,0	8,44	3828
D195	909521950	909531950	909541950	909551950	909581950	200,0	5080,0	9,09	4123
D210	909522100	909532100	909542100	909552100	909582100	215,0	5461,0	9,84	4463
D225	909522250	909532250	909542250	909552250	909582250	228,0	5791,2	10,55	4785
D240	909522400	909532400	909542400	909552400	909582400	243,0	6172,2	11,26	5107
D250	909522500	909532500	909542500	909552500	909582500	253,0	6426,2	11,72	5316
D270	909522700	909532700	909542700	909552700	909582700	273,0	6934,2	12,66	5742
D300	909523000	909533000	909543000	909553000	909583000	303,0	7696,2	14,07	6382
D330	909523300	909533300	909543300	909553300	909583300	333,0	8458,2	15,48	7022
D360	909523600	909533600	909543600	909553600	909583600	363,0	9220,2	16,88	7657
D390	909523900	909533900	909543900	909553900	909583900	393,0	9982,2	18,29	8296
D420	909524200	909534200	909544200	909554200	909584200	423,0	10744,2	19,70	8936
D480	909524800	909534800	909544800	909554800	909584800	483,0	12268,2	22,50	10206

A Power Band foi especialmente desenvolvida pela Gates para eliminar os problemas causados em transmissões sujeitas a cargas de choque, em variadas aplicações nas indústrias, na construção civil e na agricultura. A Power Band constitui-se de duas ou mais correias em "V" unidas em uma só peça por uma banda altamente resistente e flexível, com rigidez lateral adicional. Estas características extras proporcionam aos conjuntos Power Band uma vida útil mais longa, com menor custo operacional.

Os jogos de correias em V individuais sujeitas a cargas intermitentes de choque produzem:

#### Vibrações Laterais

As correias em "V" individuais chicoteiam-se resvalando umas às outras, ocasionando desgastes prematuros, rompimentos freqüentes como também viram no canal da polia e saltam da transmissão. Estes problemas resultam em paradas imprevistas, ocasionando perdas na produção, reduzindo a lucratividade como consequência.

#### Desigualdade de Tensões

No decorrer do tempo de funcionamento da transmissão com correias Industriais em "V" individuais ocorre a desigualdade de tensões, originando desgastes prematuros, patinação e queda no rendimento do equipamento. Estes problemas resultam em paradas imprevistas, ocasionando perdas na produção, reduzindo a lucratividade como consequência.

A Power Band opera em polias standard com a mesma flexibilidade das correias individuais e com as vantagens:

#### Evita Vibrações Laterais

A interligação das correias através da banda superior, não permite que as correias chicoteiem.

#### Não salta fora da transmissão

A Banda superior condiciona a direção das correias, impedindo-as desta forma de saltarem fora da transmissão.

#### Uniformidade de tensão

A Banda superior permite uma distribuição uniforme da tensão em todas as correias do conjunto.

#### Alívio de sobrecarga

A suavidade de funcionamento do conjunto Power Band alivia a sobrecarga nos eixos, rolamentos e mancais; permitindo o emprego de polias esticadoras externas (tipo embreagem).

#### Elimina a formação de jogos

No conjunto Power Band as correias apresentam o mesmo comprimento, eliminando assim, as dificuldades encontradas na formação de jogos com correias em "V" individuais.